



cism
centro de
investigação
em saúde de
manhica



This project is part of the
EDCTP2 programme supported
By the European Union

Horizonte Europa-África: Pesquisa & Inovação

Evento de lançamento online

Rodrigues Matcheve, Eng., MBA (F&A)

Maputo, 12 de Julho, 2021

Agenda



1. H2020-Africa & Europa
2. Horizonte Europa & EDCTP-NoE
3. Países e Instituições participantes
4. Objectivos
5. Estrutura organizacional
6. Abordagem EDCTP-TESA
7. Laboratorios Ref Regional
8. Prrograma de formação
9. Quadro integrado para respostas eficazes
10. Perspectivas e discussão – UA & SADC
11. Desafios & Oportunidades
12. Notas Finais/recomendações



This project is part of the
EDCTP2 programme supported
By the European Union



cism
centro de
investigação
em saúde de
manhiça

Horizonte 2020: África & Europa

- Historicamente, África & Europa são vizinhos mais próximos
- A Europa + UE e os Estados-Membros + África precisam de trabalhar juntos - Valor comum e interesse
- Benefício mutuo para os dois continentes
- No contexto actual os modelos adaptados tem sido bem sucedido – Africa Subsariana modernos

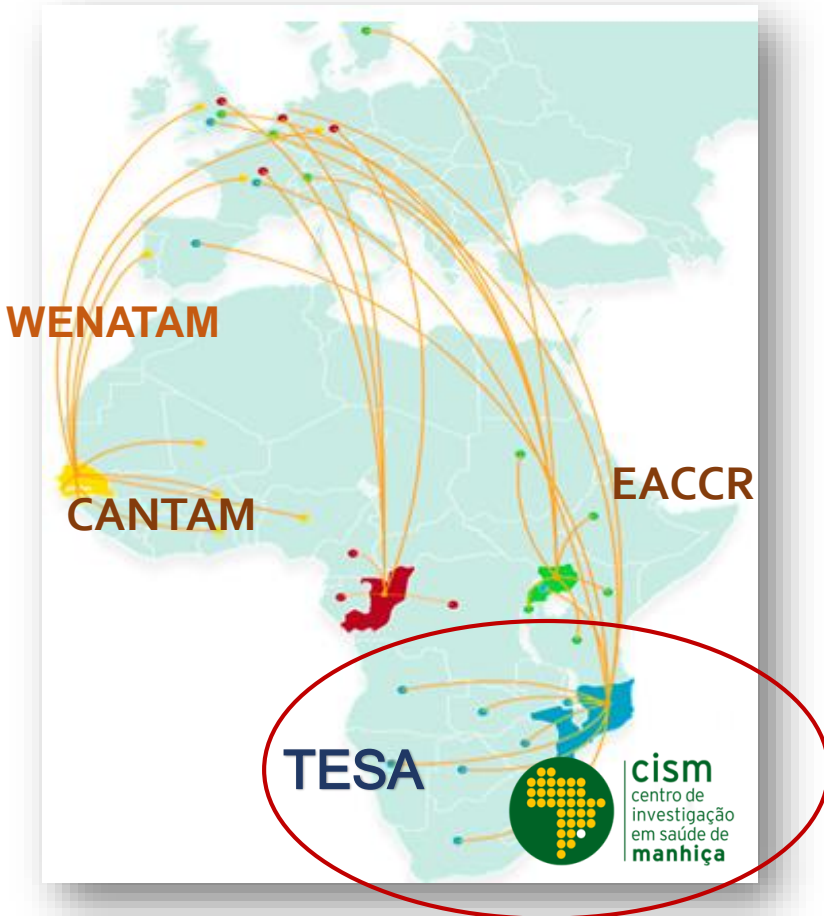


This project is part of the
EDCTP2 programme supported
By the European Union



Horizonte Europa: EDCTP-Network of Excellence (NoEs)

A EDCTP apoia Redes de centros de investigação envolvidos em Ensaio Clínicos na África Sub-sariana



Ensaio de Excelência do Sul de África (TESA)

Redes Regionais de Excelência (NoE) - EDCTP

- NoE – esforço colaborativo dos Institutos de Pesquisa e Universidades da África Austral/EU, envolvidas em Ensaio Clínicos
- NoE - composta por centros que colaboram com diferentes níveis de desenvolvimento e especialização, mas com cenário de pesquisa clínica complementar



This project is part of the EDCTP2 programme supported By the European Union

Horizonte Europa & EDCTP-NoEs ...

- O projecto “TESA” colabora com iniciativas semelhantes a nível Nacional e Regional, para garantir a sustentabilidade e evitar a duplicação
- Busca ativamente apoio político e financeiro de governos Nacionais Africanos e Comitês económicos Regionais
- Até à data, o estabelecimento do TESA é financiado pela EDCTP no âmbito da iniciativa H2020



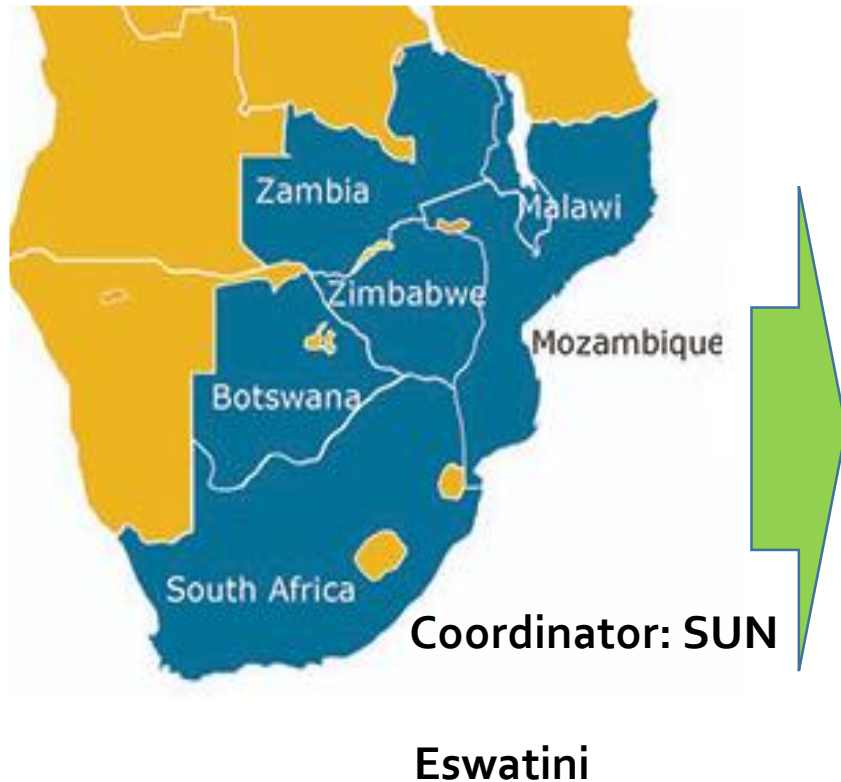
This project is part of the
EDCTP2 programme supported
By the European Union



cism
centro de
investigação
em saúde de
manhiça

EDCTP TESA: Países & instituições

EDCTP1-TESA I 2009



EDCTP1-TESA1: 2009

Angola

- Centro de Investigação em saúde de Angola



Botswana

- Botswana-Harvard AIDS Institute Partnership (BHP)

Malawi

- Blantyre Health Research and Training Trust



Namibia

- University of Namibia

South Africa

- Stellenbosch University
- University of Cape Town (UCT)
- LT Clinical Research

Uganda

- Uganda National Health Research Organisation

Zambia

- University Teaching Hospital - Zambia

Zimbabwe

- Biomedical Research and Training Institute (BRTI)
- University of Zimbabwe

France

- European Clinical Research Infrastructure Network (ECRIN-ERIC)

Netherlands

- Amsterdam Institute for Global Health and Development (AIGHD)

Spain

- ISGlobal - Barcelona Institute for Global Health

United Kingdom

- University College London (UCL)



EDCTP2-TESA2: 2017-2021

EDCTP2-TESA III 2021-204: Países & instituições

Angola

- Centro de Investigação em saúde de Angola

Botswana

- Botswana-Harvard AIDS Institute Partnership (BHP)

Malawi

- Blantyre Health Research and Training Trust

Namibia

- University of Namibia

South Africa

- Stellenbosch University
- University of Cape Town (UCT)
- LT Clinical Research

Eswatini

- Baylor College of Medicine Children's Foundation

Zambia

- University Teaching Hospital - Zambia

Zimbabwe

- Biomedical Research and Training Institute (BRTI)
- University of Zimbabwe

France

- European Clinical Research Infrastructure Network (ECRIN-ERIC)

Netherlands

- Amsterdam Institute for Global Health and Development (AIGHD)

Spain

- ISGlobal - Barcelona Institute for Global Health

University College London (UCL)

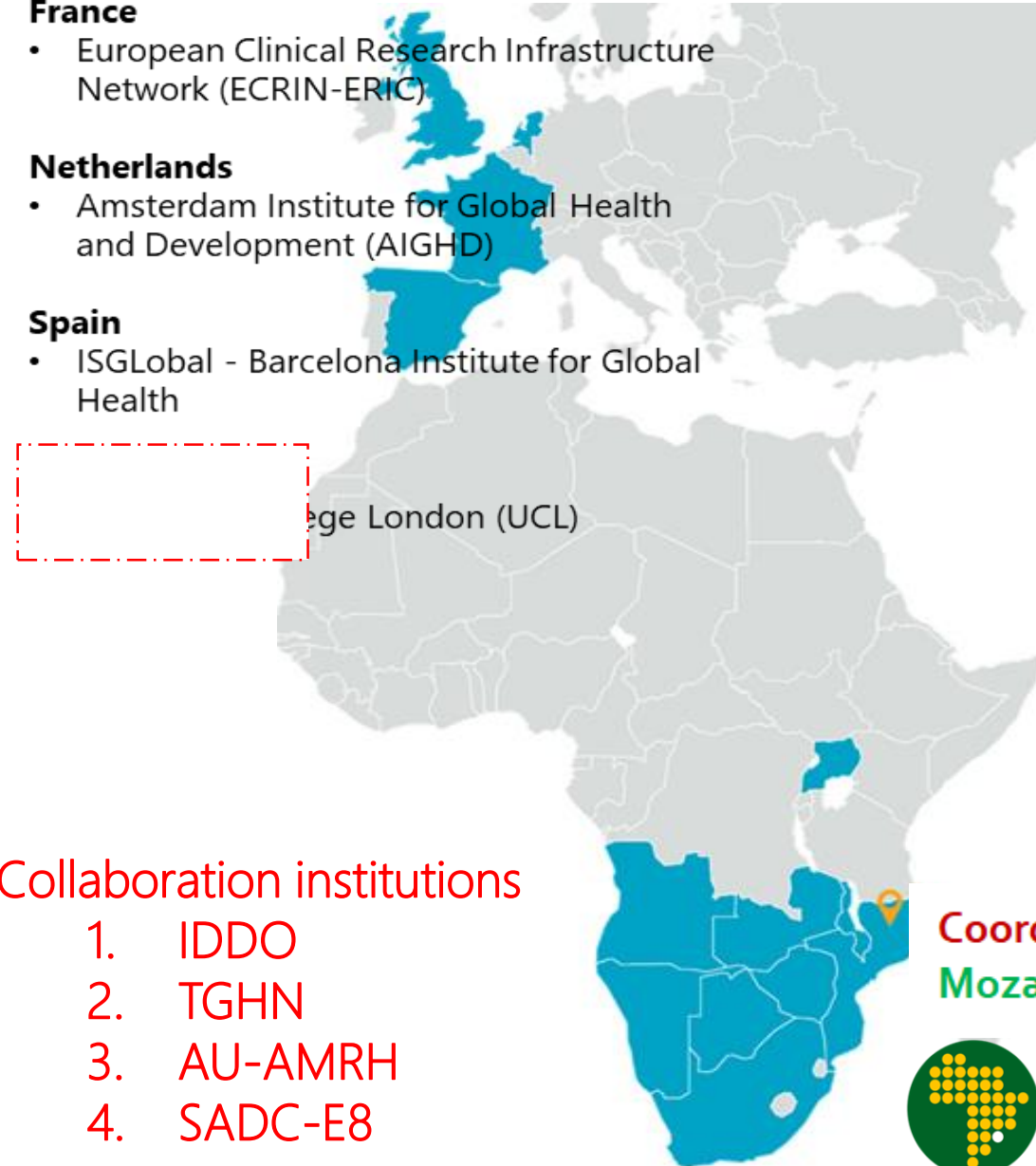
Collaboration institutions

1. IDDO
2. TGHN
3. AU-AMRH
4. SADC-E8

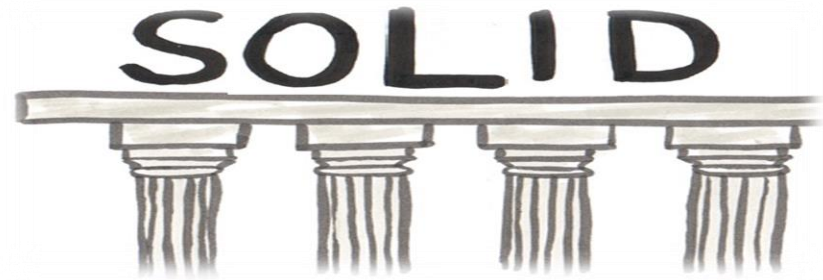
Coordinator: FM-CISM
Mozambique



cism
centro de
investigação
em saúde de
manhiça



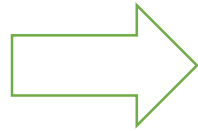
Objectivos do Projecto TESA-EDCTP (consórcio)



1. Fortalecer a colaboração e otimizar o uso de recursos e infraestruturas dentro da Rede regional – activos regionais (garantir o acesso)
2. Criação de Capacidades orientadas para promover o desenvolvimento profissional e a liderança científica em Ensaio Clínico
3. Fortalecer as colaborações Sul-Sul e Norte-Sul entre investigadores e instituições - foco no apoio a instituições menos estabelecidas
4. Encorajar, promover o networking e diálogo entre investigadores, comunidades e formuladores de políticas para maximizar o impacto da Pesquisa Clínica em África



**Project Leader
Dr F. Saute**



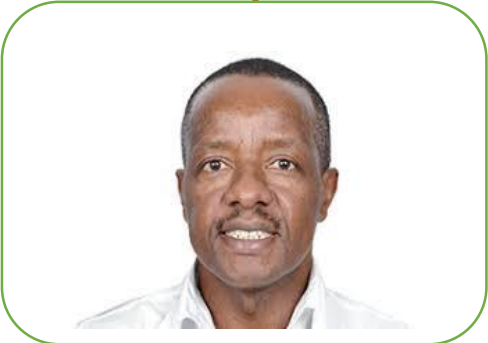
General Assembly

Steering Committee

**Scientific
Advisory
Board
(SAC)**



**Project Management &
Coordination Action**



WP1
Dr F. Saute
Consortium Mngt &
Coordination

WP2
Prof. K. Dheda
Capacity Building CT

WP3
Dr R. Musonda
Communication & Policy-
Dialogue

WP4
Prof. F. Cobelens
Data Mngt & Sharing
Analysis

CISM-Mozambique

UCT- South Africa

BHP - Botswana

AIGHD – Amsterdam

CISM

BRTT

BHRT

ISGlobal

SUN

CISA

AIGHD

ECRIN

LTCR

UNAM

BHP

UZCHS

UCTLI

BHRT

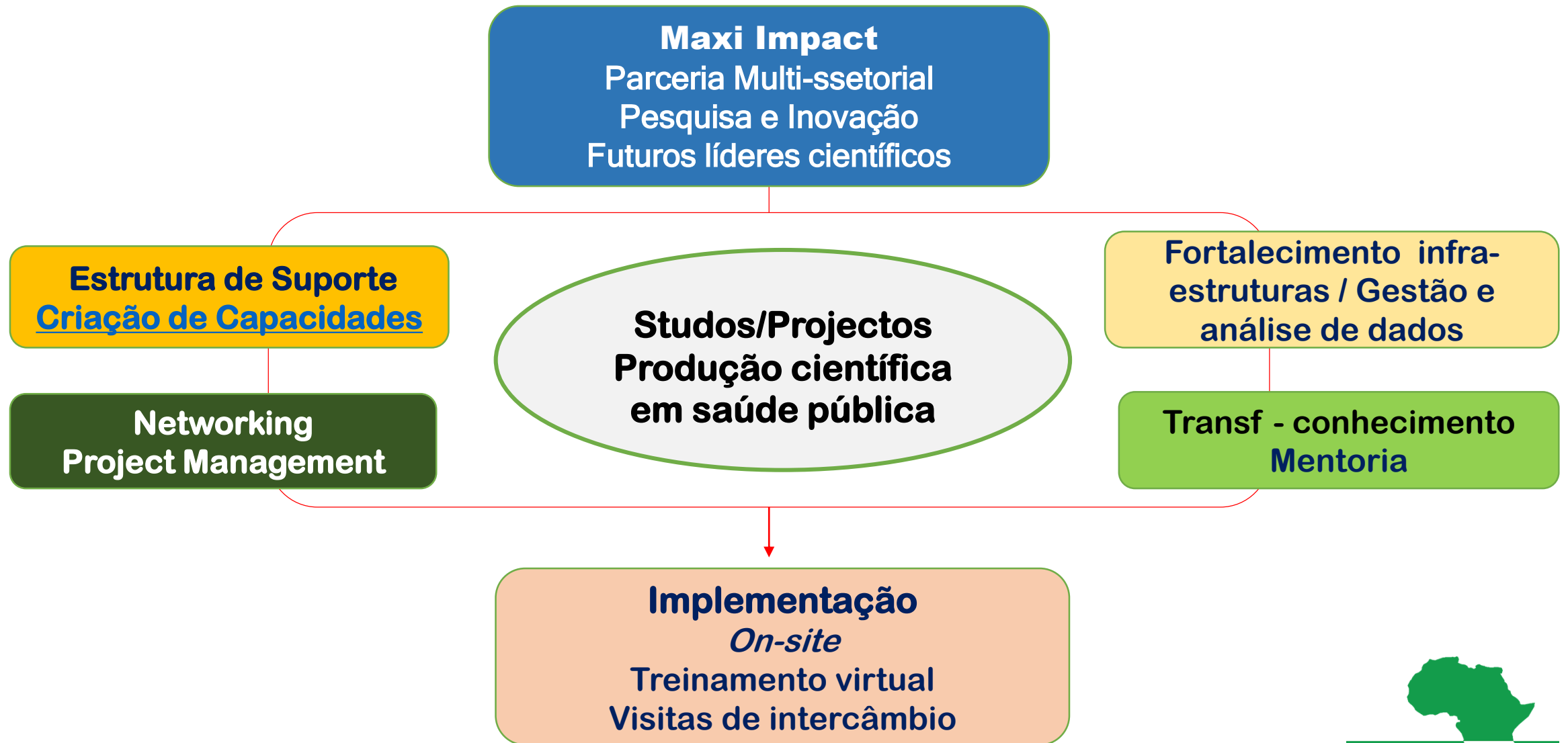
UCTLI

Strategic

Coordination

Operational

Abordagem EDCTP-TESA



Horizonte 2020: Projecto TESA

Cooperação em pesquisa: Ações emergentes



O contexto é vital: não existe uma abordagem única para todos

Trabalho conjunto para construir sobre o que já foi alcançado

Ambiente de trabalho híbrido
Risco-benefício Vs tomada de decisão



Confiança, Relacionamento
Compartilhamento
Centros - LDS

Estrutura de suporte
Infra-estruturas
Instituições, Processos



Sustentabilidade:
Finanças, capital humano
Fortalecer o vínculo
'buy-In'

Alguns Resultados de sucessos



This project is part of the
EDCTP2 programme supported
By the European Union

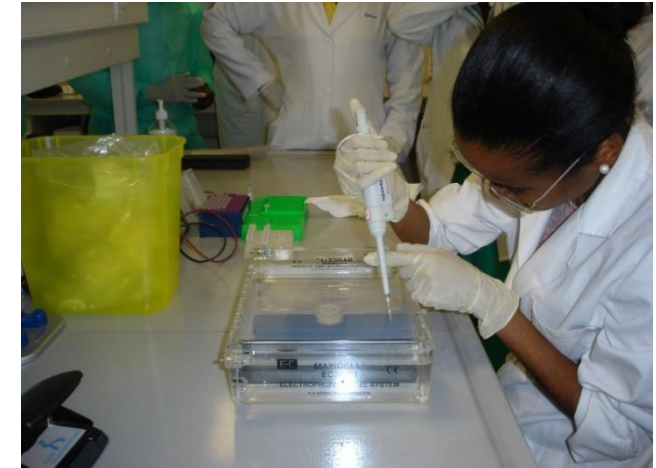


cism
centro de
investigação
em saúde de
manhiça

"Treinamento prático" por meio do intercâmbio de funcionários para aprender com os estudos atuais ...



UCT - "UCT - Treinamento prático" - estudos Fase III em TB



BHP-HIV/AIDS - Espectro completo de oportunidades para mentoria e garantia de qualidade de gerenciamento de CT



CISM - Iniciativa de eliminação da malária (MALTEM)



Fortalecimento dos Laboratórios Referencia Regional



SUN-Tuberculose



BHP-HIV/AIDS



Malaria + Data Center

Optimizar o uso dos recursos e garantir o acesso

Estabelecer vínculos fortes com formuladores de políticas

Node Leaders/Disease Specific Leaders



Dr Pedro Aid
FM-CIS- Malaria



Dra. Rosemary Musonda
BHP – HIV/AIDS



Dr Andre Loxton & Dr Alberto Garcia
SUN - Tuberculose

- Envolver cientistas de diferentes países na pesquisa específica das doenças
- Estabelecer e liderar os grupos de trabalho
- Actuar como entidades/grupos independentes na atração de mais projectos
- Promoção de propostas de candidaturas Conjuntas
- Publicações Científicas conjuntas (TB, Malaria e HIV)

Formação: Cursos de Curta de Duração 2017-2020

1. Quality Management System
2. Fundamental of Biostatistics course
3. Drug Resistance Training
4. Advanced Research Ethics training
5. Financial & Grant Management
6. Clinical Epidemiology course
7. Medical sciences training
8. Human Research Ethics
9. Laboratory methods for diagnosis of tuberculosis
10. GPS & GIS: Tools for analyzing & Visualization Health and information
11. Data Management
12. Research Methodology
13. Health Research Ethics
14. GCP & GCLP training
15. Project & Financial Management
16. Clinical Trial Monitoring (**online**)
17. Interpretation & Dissemination of results – policy translation (**online**)

Formação: estudantes de Mestrado e Doutorado



55%



EDCTP/Africa CDC workshop: Disparities in research funding - AU - Addis Ababa, 19-20 November 2019

- Discussao: Para informar a EDCTP e CDC África no plano sobre a abordagem do equilíbrio geográfico e de gênero na pesquisa clínica na África Subsaariana

.....

TESA, EACCR
WENATAM & CANTAM



Quadro integrado para respostas eficazes - abordagem (TESA)

2031
Rede TESA

**Ferramentas e técnicas:
sistema de entrada**

Foco principal Política de
engajamento

Acompanhamento pós-
treinamento

**To summary to MoH's, Health
institutes, Partners – SADC**
Valor adicionado definido - rede

**TESA – Rede da África
Austral**

Strategic Business Plan
2021-31

Government
Consortium Agreement

Comprehensive
Communication Strategy Pan

Technical
Strengthening
Capacities

Training system based on
regional network as

2021

2021-31

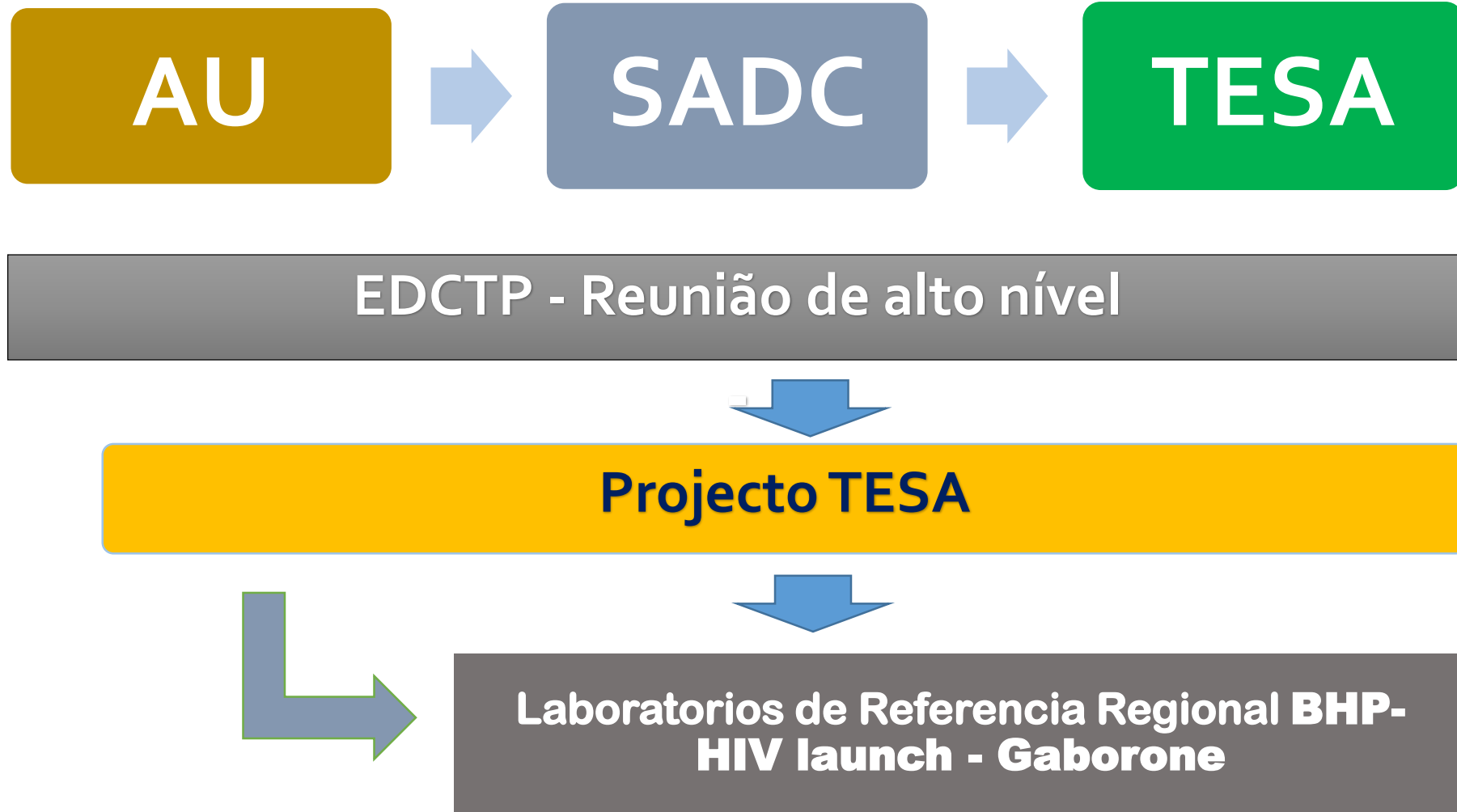
Key stakeholder

MDS/LDS
Assessment

RL estabelecida

Viabilidade e Sustentabilidade da Rede

Southern Africa Research Discussion



Outros Projetos EDCTP 2020 – Coordenados pela FM-CISM

○ **Ética e capacidades regulatórias - EDCTP 2020 (SEARCH project)**

✓ Apoiar países da ASS para estabelecer e / ou desenvolver sistemas regulatórios nacionais robustos de medicamentos focu na revisão ética da pesquisa clínica

1. MoH - Eswatini
2. Botswana Medicines Regulatory Authority - BoMRA
3. MoH – Lesotho
4. R-Evolution Worldwide Community Interest Company, UK

○ **Desequilíbrio de géneros e disparidades geográficas - NoEs (TESA Ansilar project)**

✓ Apoiar a formação de candidatas ao doutoramento baseadas na África.

- Contribuir no programa de bolsas de doutoramento para mulheres cientistas na ASS, para se tornarem futuras líderes na P & I e abordar as disparidades geográficas na capacidade de atrair financiamento na ASS

Principais desafios Vs oportunidades

- Barreira de lingua/idiomas - países de língua portuguesa Vs inglesa - pacote separado para programa de treinamento?
- Projectos - Escopo / Orçamento e Cronograma – Chamadas com agenda externa Vs Agenda locais & Regionais (abertura para uma discussão aberta)
- Participação de Países menos estabelecidos em projetos competitivos - Pesquisa & Inovação (saúde publica)
- Falta de recursos para iniciativas internas competitivas/sustentavel - Sistema de saúde locais Vs Custo-beneficio (população vulnerável)

Principais desafios Vs oportunidades

- Gestão corporativa Vs Gestão de recursos – mais exigências no sistema de gestão financeira e de Grants (treinamento contínuo vs recursos)
- Disparidades geográficas e de gênero Vs taxas de sucesso de recebimento de financiamento
- Infra-estrutura – dependência na análise laboratorial - estudos mais especializados
- Fraca participação das mulheres em projetos de investigação clínica(EDCTP portfolio); Menos mulheres a candidatarem-se e a receberem financiamento (da EDCTP) a nível de bolsas e como coordenadoras de consórcios de investigação

Notas Finais/recomendações

- Elaborar um *roadmap* para todos os países da África sub-saariana envolvidas nos programas H2020 em termos de atividades para espalhar a ciência e excelência em toda África no geral
- Encorajamos o Programa H2021 para influenciar/introduza NoE em África e no mundo - nível político de *decision-making* (através da publicitação das suas ações no programa da EDCTP



This project is part of the
EDCTP2 programme supported
By the European Union



cism
centro de
investigação
em saúde de
manhiça



www.manhica.org

rodrigues.matcheve@manhica.net



Ministério da Saúde



cooperación
española



INSTITUTO NACIONAL DE SAÚDE
MOÇAMBIQUE



UNIVERSIDADE
EDUARDO
MONDLANE



ISGlobal